



SafeStart 721 - 734

Kennzeichen: Schlauchheizungen mit Thermostat
DEFA nr: 411721-411734

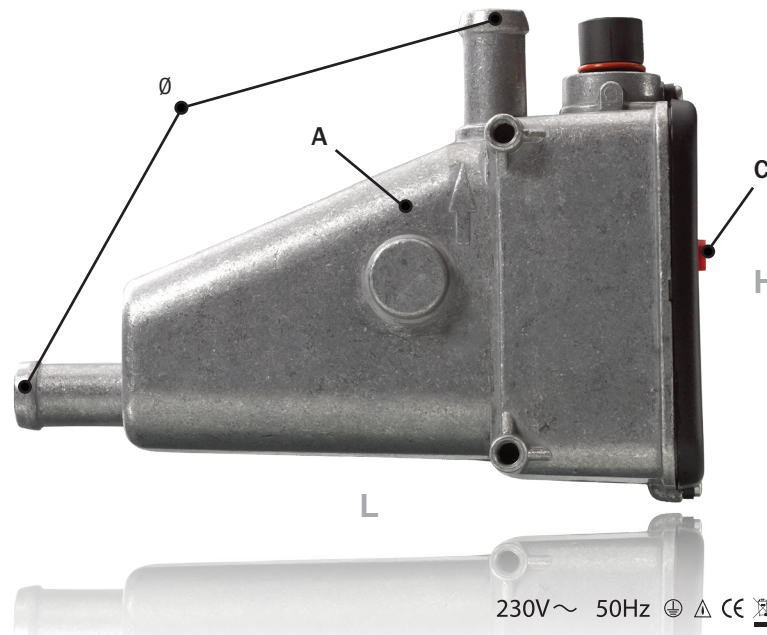
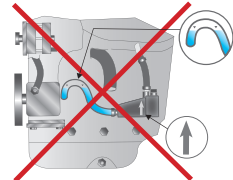
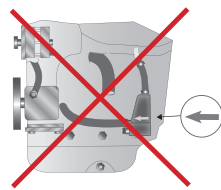
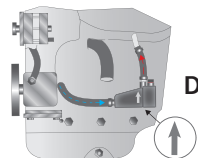
Die Heizungen bestehen aus einer Kühlmittelkammer und einem Stromanschlussgehäuse. Im Anschlussgehäuse befinden sich 2 zweiphasige Temperatursicherungen und ein Thermostat (T), das die Temperatur auf einer Metallplatte zwischen Anschlussgehäuse und Kühlmittelkammer misst. Die Sicherungen in der Heizung verhindern einen Defekt des Wärmelements bei einer etwaigen Überhitzung. Bei herausgesprungener Sicherung wird diese mit dem roten Knopf (C) reaktiviert.

DEFA AS ist zertifiziert und produziert gemäß folgenden Standards: ISO 9001:2008, ISO 14001:2004, OHSAS 18001:2007. Zusätzlich werden alle Kabel und Motorwärmerprodukte gemäß ISO/TS16949:2002 produziert.

Technische Spezifikation	
Spannung [V]	230
Leistung [W]	700-2000
Schutzklasse [IP]	44
L/H/X [mm]	173/123/83
Schlauchinnendurchmesser Ø [mm]	16
Test und Genehmigung	EMKO-TUB(61)NO 293/91 EN 60335-1, EMKO-TSB(61) NO293A94

(T)	700W (6-12 ltr.)*	1000W (12-18 ltr.)*	1500W (16-24 ltr.)*	2000W (22 ltr.>)*
80°C	411721	411722	411723	411724
60°C	411727	411728	411729	411730
40°C	411731	411732	411733	411734

* Empfohlen bei Motoren mit einem Kühlsystem mit einer bestimmten Litermenge Kühlmittel.



Warennummer

DEFA-Nummernserie von 411721 bis 411734.
Gewicht: A = 675gr. Sammelbox: 4 Stück.

Bauteil von

Der Motorvorwärmer wird separat bestellt, da er an die unterschiedlichen Fahrzeuge und Motoren angepasst werden muss.

Montage

Montieren sie den Motorvorwärmer entsprechend der Montageanleitung. DEFA-Wärmer dürfen NUR in autorisierten Werkstätten montiert werden. Montieren sie den Wärmer in liegender Position (siehe Bild), Eingestanzter Pfeil (A) weist nach oben (D). Kühlmittel nach Vorgaben des Fahrzeugherstellers auffüllen und das System entlüften. System auf Undichtigkeit prüfen.

Gebrauch

Die DEFA-Motorvorwärmer sind für den „normalen Gebrauch“ bemessen. Normalen Gebrauch definieren wir als: 3-maliges Anschließen x 3 Stunden innerhalb von 24 Stunden an 150 Nutzungstagen im Jahr (ca. 5 Monate im Jahr). Bei Verwendung des Motorvorwärmers in Rettungswagen, Notstromaggregaten u. Ä., bei denen der Motorvorwärmer kontinuierlich angeschlossen ist, oder bei Nichtverwendung des Fahrzeugs muss folgender jährlicher Service durchgeführt werden:

Die Funktion des Motorvorwärmers kontrollieren und diesen bei einem Defekt eventuell austauschen. (Ist in den Garantieleistungen nicht enthalten.)

Die Verwendung eines Motorvorwärmers in Impulsgesteuerten Garagenanlagen, bei denen der Motorvorwärmer stündlich mehrmals ein- und ausgeschaltet wird, verringert die Lebensdauer des Motorvorwärmers drastisch. Die Verwendung von Motorvorwärmern in solchen Anlagen wird nicht empfohlen und wird durch die Produktgarantie nicht gedeckt.

www.defa.com